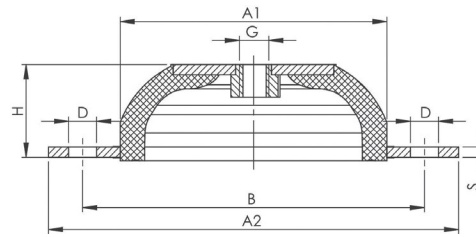


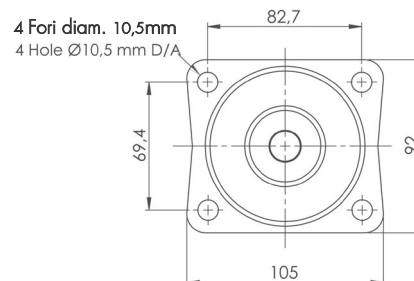
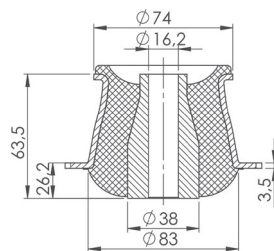
SUPPORTI A CAMPANA "ASTRA" MACHINE MOUNTS "ASTRA"



MATERIALE	Gomma SBR 60°Sh (±5)	MATERIAL	SBR Rubber 60°Sh (±5)
PARTE METALLICA	Acciaio zincato ACCESSORIATO CON PIASTRA PER EVENTUALE PROTEZIONE SUPERIORE DELLA GOMMA.	METAL PART	Zinc-coated Steel EQUIPPED WITH PLATE FOR EVENTUAL UPPER PROTECTION OF THE RUBBER.
USO	Apparecchi rotanti (ventilatori, compressori, condizionatori d'aria).	USE	Rotating machines (ventilators, compressors, air conditioners).

MODELLO/MODEL	A1	A2	H	B	D	S	G
ASTRA 64	40	64	20	52	6,2	2	M6
ASTRA 90	60	90	24	76	6,2	3	M6
ASTRA 120	80	120	27	100	8,2	3	M8
ASTRA 148	100	148	28	124	10,2	3	M10

SUPPORTI A CONO "KN105" CONICAL BEARINGS "KN105"



MATERIALE	Gomma SBR 60°Sh (±5)	MATERIAL	SBR Rubber 60°Sh (±5)
PARTE METALLICA	Acciaio zincato	METAL PART	Zinc-coated Steel
USO	Particolarmente adatti per l'utilizzo nei macchinari agricoli e per l'edilizia, per attutire gli urti ed isolare le cabine dalle vibrazioni del motore.	USE	Especially suitable for use in agricultural and construction machinery, to absorb shocks and insulate cabins from engine vibrations.